



Amévia Ingénierie
10 rue de la Bergerie
30 100 Alès
Tél: 04.66.30.50.28
Fax: 04.66.30.61.97

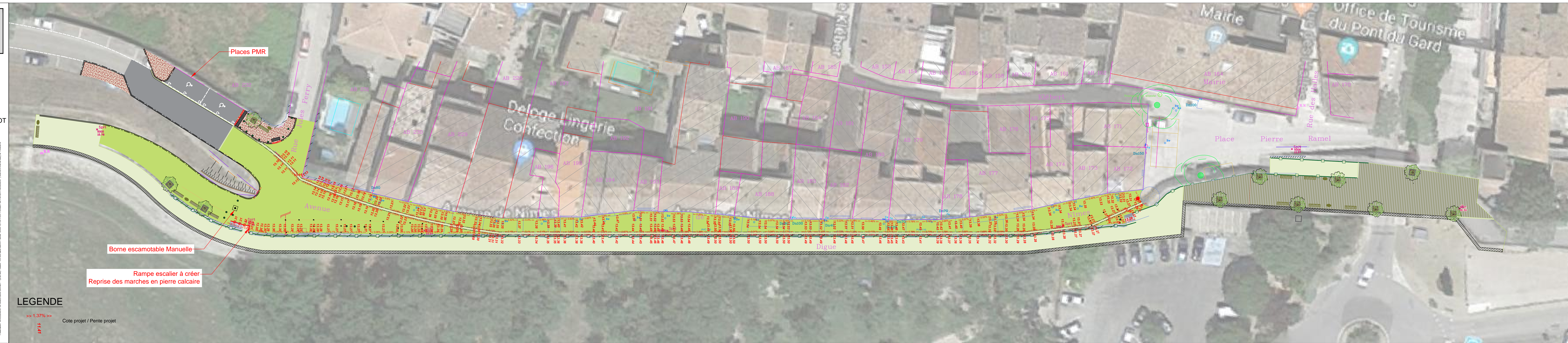
COMMUNE D'ARAMON

TRAVAUX DE REFECTION DE VOIRIE
Quartier des AIRES - Avenue de NÎMES - Quai CARNOT

PLAN DE NIVELLEMENT
Avenue de NÎMES

Phase : PRO	Indice	Date	Objet
	0	27-07-18	Première émission
	A		
	B		
Auteur : L.P.	C		
Echelle : 1/200	D		
Affaire : 18-011-A	E		

Les présents documents ne constituent pas des documents d'exécution et ne préjugent pas de la complète satisfaction par le maître d'ouvrage des obligations légales ou contractuelles qui sont les siennes.
L'entreprise doit la vérification des existants sur le terrain ou en intermédiaire ainsi que toutes coordinations, enquêtes ou vérifications auprès des concessionnaires ou intervenants divers dont elle pourrait dépendre dans l'étude ou l'exécution de ses ouvrages.
Les présents documents ne constituent pas des plans d'exécution, l'entreprise ayant à sa charge la totale et exclusive responsabilité de la mise au point de ses ouvrages, de leur études et calculs, et des conditions et modalités de leur réalisation.
La lisibilité des dispositions portées au présent plan sera la propriété intellectuelle et artistique exclusive du bureau d'étude.
Reproduction interdite sans autorisation expresse de l'auteur.



LEGENDE

>> 1.37% >>
13.43
Cote projet / Pente projet